



LightVerse[®]

Unlock a Universe of Possibilities for your Network

LightVerse permite que su Centro de Datos o red empresarial funcione más rápido, con mayor fiabilidad, flexibilidad de instalación protegiendo su inversión actual y futura. Con una apariencia elegante y de clase mundial, Lightverse está diseñada específicamente para sus entornos de exhibición tecnológica. Habilite el potencial de la conectividad de la fibra de alta densidad en sus instalaciones con un sistema que ofrece el rendimiento y escalabilidad que necesita ahora, y en el futuro.



INNOVACIÓN EN LAS SOLUCIONES DE FIBRA, PARA AHORA Y PARA EL FUTURO



Combinando varias fibras y tecnologías de terminación

LightVerse es la solución ideal para todas sus necesidades de fibra óptica: Incluye módulos de transición, adaptadores pass-through y opciones de terminación en empalme junto con nuestros troncales Plug & Play y nuestros cordones LC líderes en la industria BladePatch®.

Con características y beneficios que ahorran tiempo

LightVerse ofrece una forma única en su uso y un equilibrio perfecto que no se había visto antes en la industria. Permite una densidad de fibra igual para todos los tipos de terminación, incluyendo esquemas de terminación tradicional, de empalme, y a través de módulos de conversión.

Múltiples opciones que se adaptan a sus necesidades específicas

El sistema LightVerse tiene una gama verdaderamente integral de soluciones de administración de fibra, que incluye bandejas de 1U, 2U y 4U con organización integrada de cables frontal y posterior, que admite hasta 96 fibras usando cualquier método de terminación por unidad de rack.

LIGHTVERSE OFRECE



Flexibilidad superior

Cuenta con una amplia gama de tamaños de bandejas y variedad de componentes modulares.



Diseño preparado para el futuro

Protege su inversión en red para las generaciones futuras.



Fácil instalación

LightVerse requiere solo una persona para la instalación.



Bandeja LightVerse Pro 2U

1. Hasta 96 fibras en espacio 1U

La densidad de fibra es la misma para todos los tipos de terminación, equilibrando la densidad y accesibilidad.

2. Bandeja deslizante blanca

La bandeja de color blanco facilita la inspección de conexiones dentro de un recinto oscuro.

3. Gestores de cables delanteros moldeados

Capaces de administrar las 96 fibras en uno o ambos lados, proporcionando máxima flexibilidad.

4. Soportes de montaje de la bandeja

Estos soportes están diseñados para interoperar con cualquier armario estándar o rack abierto.

5. Portaetiquetas integrado

Cuenta con un portaetiquetas cuidadosamente integrado y guardado en el fondo de la bandeja, al que se accede fácilmente para rastrear e identificar todos los puertos.

6. Puertas resistentes a los rayones

Sus puertas elegantes y resistentes a los rayones le dan al Centro de Datos una verdadera sensación de evolución.

INGENIERÍA POR EXCELENCIA

MAGNÍFICO DISEÑO

LightVerse® no solo parece de última generación, es de última generación. Con selectos componentes de plástico moldeado, puertas transparentes resistentes a rayones y una carcasa de acero de alta calidad, LightVerse está diseñado para satisfacer las necesidades de su red.

LightVerse es también la primera solución verdaderamente lista para 400G de la industria y ha sido verificado por Intertek según sus exigentes estándares.

Disponible con conectividad de pérdida ultra baja y soporte para múltiples esquemas de polaridad reconocidos por la industria, los módulos LightVerse y las placas adaptadoras se combinan con nuestra galardonada línea de troncales Plug & Play, Jumpers tradicionales dúplex LC y los innovadores Jumpers de fibra LC BladePatch® para ofrecer un completo ecosistema de extremo a extremo que desbloquea el potencial de sus instalaciones de fibra de alta densidad en Centros de Datos y espacios LAN.

¿Está buscando el rendimiento líder en la industria para su red de fibra?

Piense en LightVerse.

intertek

Total Quality. Assured.



SIEMON

LightVerse

SIEMON

LightVerse

SIEMON

LightVerse

SIEMON

LightVerse

SIEMON

LightVerse

SIEMON

LightVerse

41

41

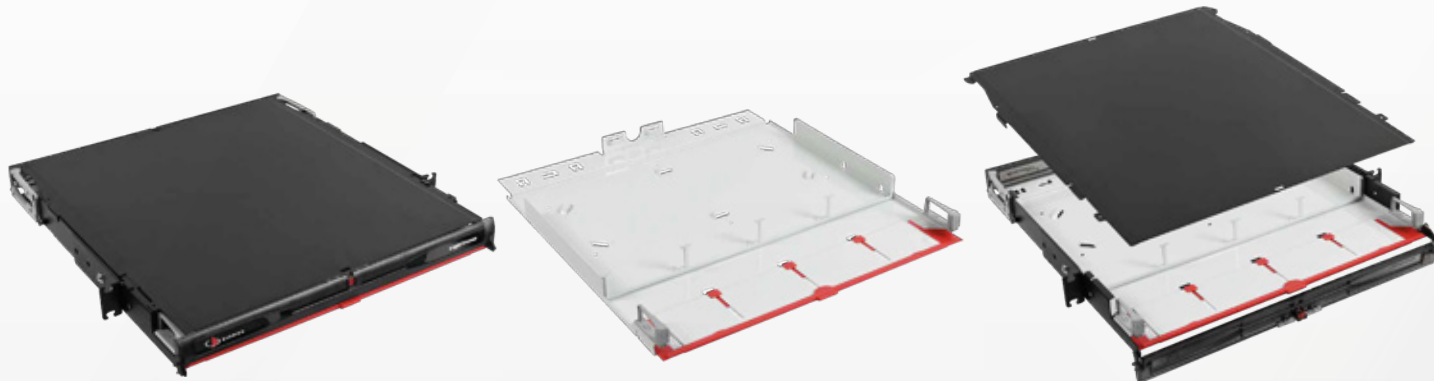
39

37

¿QUÉ OPCIÓN ES ADECUADA PARA SUS NECESIDADES?

El sistema comienza con nuestro modelo Lightverse Core, diseñado para satisfacer sus requisitos de red cotidianos. Luego está nuestro modelo LightVerse Plus, que ofrece más flexibilidad dentro de su red, hasta llegar al LightVerse Pro con todas las funciones, que incluye base deslizante, porta etiquetas integrado, organización de cables y mucho más, lo que lo hace ideal para resolver sus desafíos más complejos.

	LightVerse Core	LightVerse Plus	LightVerse Pro
Construcción robusta de acero	●	●	●
Mezclar y combinar tipos de terminación	●	●	●
Bandeja fija	●		
Bandeja deslizante		●	●
96 fibras en 1U	●	●	●
Chasis de 2U/8 ranuras y 4U/16 aberturas			●
Porta etiquetas integrado		●	●
Organizadores de cables delanteros		●	●
Gestión de cables posterior		●	●
Cubierta superior extraíble	●		●
Sistema de gestión (mejorado) de cable trasero			●
Puerta principal transparente, resistente a rayones			●
Puerta frontal y trasera a prueba de manipulaciones			●



Versatilidad en la bandeja deslizante

La bandeja deslizante blanca ofrece mejor visibilidad en un entorno oscuro y soporta 2 posiciones de parada. La bandeja también se puede retirar completamente si se necesita mejorar el soporte en las aplicaciones de empalme.

Flexibilidad del manejo del cableado

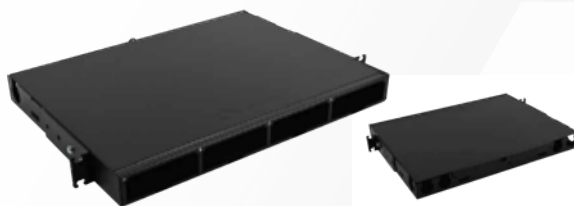
Cada bandeja LightVerse incluye organizadores de cables frontales integrados y clips traseros opcionales (incluidos), que permiten a los usuarios administrar fácilmente los jumpers de fibra desde diferentes puntos de acceso.

Instalación simplificada

Las bandejas cuentan con orificios inferiores ranurados que permiten reducir el peso y mejorar el flujo de aire, dando como resultado una carcasa robusta que puede ser instalada por una sola persona, incluso en la bandeja de 4U.

LightVerse Core

Número de parte	Descripción
LVE-1U-MS-C01A	1U, panel fijo, montaje modular, 4 aberturas para placa adaptadora.



LightVerse Plus

Número de parte	Descripción
LVE-1U-MD-T01A	1U, bandeja deslizante, montaje modular, 4 aberturas para placa adaptadora.



LightVerse Pro

Número de parte	Descripción
LVE-1U-MD-P01A	1U, bandeja deslizante, montaje modular, 4 aberturas para placa adaptadora.
LVE-2U-MD-P01A	2U, bandeja deslizante, montaje modular, 8 aberturas para placa adaptadora.
LVE-4U-MD-P01A	4U, bandeja deslizante, montaje modular, 16 aberturas para placa adaptadora.



OPCIONES DE TERMINACIÓN LIGHTVERSE

LightVerse tiene una amplia gama de módulos de transición, adaptadores pass-through y opciones de terminación de empalme, que permiten que los usuarios puedan combinarlos para satisfacer sus necesidades de red únicas. Estos accesorios se combinan con nuestros galardonados productos como lo son la línea de troncales Plug & Play, Jumpers tradicionales dúplex LC e innovadores Jumpers de fibra LC BladePatch® para brindar una verdadera y excepcional experiencia de conectividad, ideal para cada ambiente y tipo de Centro de Datos.

Módulos Plug & Play

Los módulos Plug & Play de LightVerse están diseñados para ser intercambiables y adaptarse con cualquiera de las bandejas o paneles del sistema. Se pueden instalar desde la parte delantera o trasera de la bandeja o panel, y están disponibles en configuraciones monomodo y multimodo.

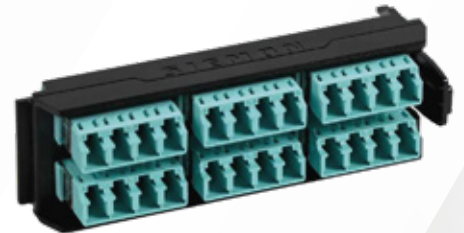


LVM (XX) (X) (X) (XX) (X) - B (X) (X) A

NÚMERO DE FIBRAS	BASE	PIN/SIN PIN	CONECTOR	MODO	RENDIMIENTO	POLARIDAD
12 = 12 24 = 24	E = Base-8* T = Base-12	F = Sin Pines M = Con Pines	LC = Sin obturador LS = Con obturador	L = OM3 (LC/Aqua - MTP/Aqua) V = OM4 (LC/Aqua - MTP/Aqua) E = OM4 (LC/Erika Violeta - MTP/Violeta Erika) U = LC/UPC, MTP/APC (LC/Azul - MTP/Negro) A = LC/APC, MTP/APC (LC/Verde - MTP/Negro)	S = Pérdida estándar L = Ultra baja pérdida	C = Polaridad A&C U = U1 Polaridad universal**

Placas Adaptadoras

Las Placas adaptadoras LightVerse están disponibles en una amplia gama de configuraciones y apoyan una variedad de conectores que incluyen: LC, LC sin obturador, MTP, SC, FC, y ST. Esta variedad permite a los usuarios fácilmente combinar diferentes placas adaptadoras de fibra para una mejor adaptación de sus requisitos de aplicación.



Placa adaptadora LightVerse LC
Negra con mango de cerámica

LVA (XX) - (XX) (X) - BC - A

NÚMERO DE FIBRAS	CONECTOR	MODO
12 = 12 16 = 16 24 = 24	LC = sin obturador LS = con obturador	E = Erika Violeta Q = Aqua U = Azul A = Verde P = Beige

Placa adaptadora LightVerse MTP
Negra

LVA (XX) - MP (X) - BN - A

PUERTOS*	MODO
M1 = 1 puerto M2 = 2 puertos M4 = 4 puertos M6 = 6 puertos M8 = 8 puertos	B = Negro (Tipo - A, Key up a Key down) E = Erika Violeta (Tipo - A, Key up a Key down) Q = Aqua (Tipo - A, Key up a Key down) G = Gris (Tipo - B, Key up a Key up)

Placa adaptadora LightVerse SC
Negra con manga metálica

LVA (XX) - SC (X) - B (X) - A

NÚMERO DE FIBRAS	MODO	MANGA
06 = 06 08 = 08 12 = 12	Q = Aqua B = Negro (SM/MM)	M = Metálica C = Cerámica (Verde/APC solamente)

Placa adaptadora LightVerse FC
Negra con manga de metal

Número de parte	Descripción
LVA06-FCM-BM-A	MM y SM UPC (Manga de bronce fosforado)

Placa adaptadora LightVerse ST
Negra con manga de metal

Número de parte	Descripción
LVA06-STB-BM-A	Adaptador ST universal negro (SM/MM)

Placa adaptadora ciega LightVerse

Número de parte	Descripción
LVA-BLANK-01A	Placa adaptadora ciega

Casets de empalme

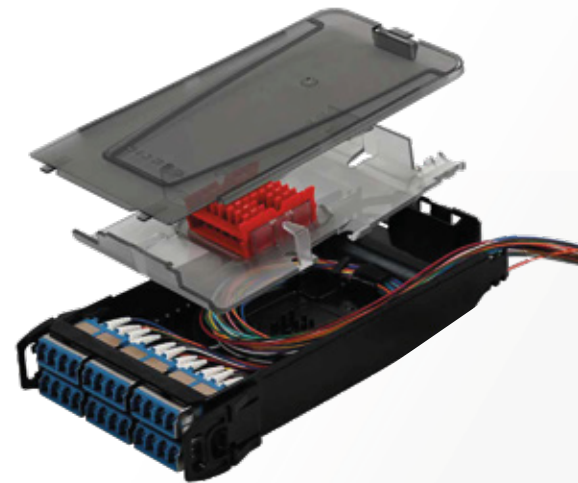
El casete de empalme LightVerse es construido con material translúcido, facilitando la verificación y pruebas del sistema, además tiene una guía de tracción para su retiro rápido. Todos los casetes de empalme llegan pre-cargados con adaptadores que permiten una implementación más rápida.

Casete de empalme LightVerse LC

Negro con manga de cerámica

LVS (XX) - (XX) (XX) (X) (X) B1A

NÚMERO DE FIBRAS	CONECTOR	TIPO DE FIBRA	CALIFICACIÓN DEL BUFFER	CONSTRUCCIÓN DE FIBRA
2 = 12 Fibras 16 = 16 Fibras 24 = 24 Fibras	LC = Sin obturador LS = Con obturador	P6 = Beige OM1* PL = Aqua OM3 PV = Aqua OM4 PE = Erika Violeta OM4 UA = Azul OS2 (UPC) AA = Verde OS2 (APC)	R = Riser L = LS0H E = Vacío (sin pigtails)	A = 900um B = Ribbon Lado 1 C = Ribbon Lado 2 E = Vacío (sin pigtail)



Casete de empalme LightVerse SC

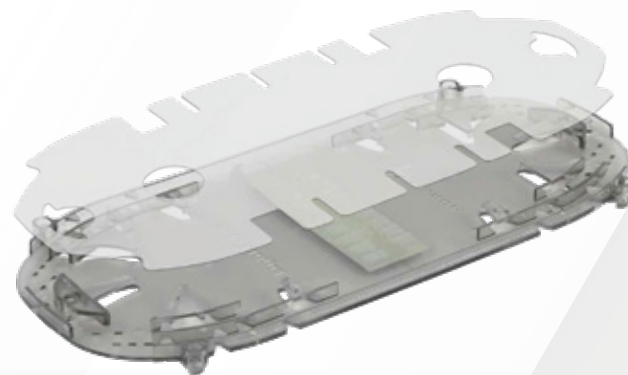
Negro con manga metálica

LVS (XX) - SC (XX) (X) (X) B1A

NÚMERO DE FIBRAS	TIPO DE FIBRA	CALIFICACIÓN DEL BUFFER	CONSTRUCCIÓN DE FIBRA
06 = 6 Fibras 08 = 8 Fibras 12 = 12 Fibras	P6 = Negro OM1* PL = Aqua OM3 PV = Aqua OM4 UA = Azul OS2 (UPC) AA = Verde OS2 (APC)	R = Riser L = LS0H E = Vacío (sin pigtail)	A = 900um E = Vacío (sin pigtail)

Bandejas de empalme

Este diseño revolucionario permite una relación de 1 a 1 de empalmes a conectores, con 96 empalmes y 96 conectores en 1U. Las bandejas de empalme también son apilables hasta 16 veces dentro de la bandeja LightVerse de 4U, proporcionando el máximo ahorro en el espacio del rack o gabinete.



Bandeja de empalme LightVerse

Número de parte	Descripción
TRAYHD-1-A	Bandeja de empalme, empalme simple, 24 empalmes
TRAY-4-R-MFS	Bandeja de empalme, Ribbon, 6 empalmes

Accesorios de la bandeja de empalme LightVerse

Número de parte	Descripción
HT-40	Mango termorretráctil de una sola fibra de 40 mm
HT-60	Mango termorretráctil de una sola fibra de 60 mm



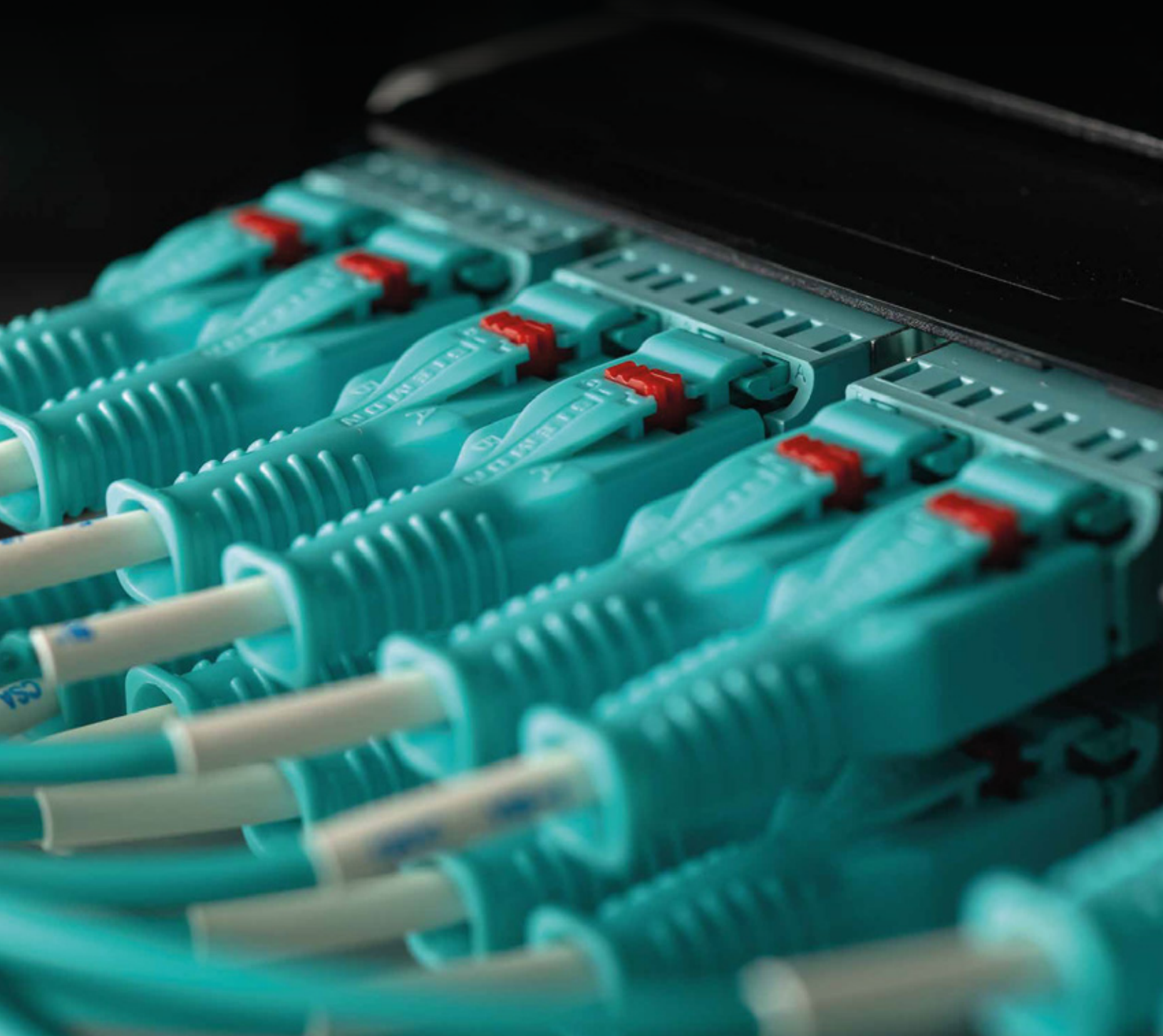
HT-40



HT-60

“ Si bien eventualmente haremos la transición de todas las bandejas a LightVerse en los espacios de colocación y en nuestros espacios técnicos locales, todavía tenemos tres generaciones en uso de bandejas de fibra óptica Siemon. Realmente nos gusta que podamos migrar fácilmente usando los mismos cables troncales y continuar con nuestro parcheo de fibra con los Jumpers LC BladePatch, donde cambiar la polaridad es muy simple. La versatilidad en la polaridad es muy importante para nosotros debido a que usamos dos métodos diferentes en nuestras instalaciones. ”

— Andre DaBreo
Ingeniero de redes en Wellstar Health System



CON LA FIBRA DE SIEMON, NO HAY DE QUÉ PREOCUPARSE

En Siemon creemos que nuestros clientes no deben conformarse cuando se trata del rendimiento óptico. Es por esto que desarrollamos nuestras soluciones Plug & Play con los más estrictos estándares de la industria en cuanto al soporte de distancias y configuraciones, manteniendo el presupuesto de pérdidas ópticas.

Lo mejor de lo mejor

Nos gusta hacer las cosas simples, por lo que proporcionamos solo dos opciones de desempeño:

1. Nuestros **componentes de pérdida** estándar están en línea con muchas otras ofertas de "pérdida baja" de otros líderes de la industria, lo que significa que nuestra solución estándar es la misma que su "mejor" opción.
2. Nuestros componentes de **ultra baja pérdida** ofrecen el máximo de rendimiento y proporcionan el soporte ideal para soportar aplicaciones de un mayor ancho de banda y menor latencia.

COMIENZE HOY SU VIAJE LIGHTVERSE



Para más información visite
<https://www.siemon.com/lightverse-es>



Encuentre su distribuidor local
go.siemon.com/ladist



24/7 Servicio al cliente
customer_service@siemon.com

www.siemon.com/lightverse

BRC_LightVerse_Region_APAC_China_JMEA_ERCA_RevA 6/22

