

**Rittal – The System.**

Faster – better – everywhere.



# Sostenibilidad comprobada

Reducción de emisiones de CO<sub>2</sub>  
gracias a la tecnología Blue e+



ENCLOSURES

POWER DISTRIBUTION

CLIMATE CONTROL

IT INFRASTRUCTURE

SOFTWARE & SERVICES



FRIEDHELM LOH GROUP

# La sostenibilidad nos impulsa. ¿Y a usted?

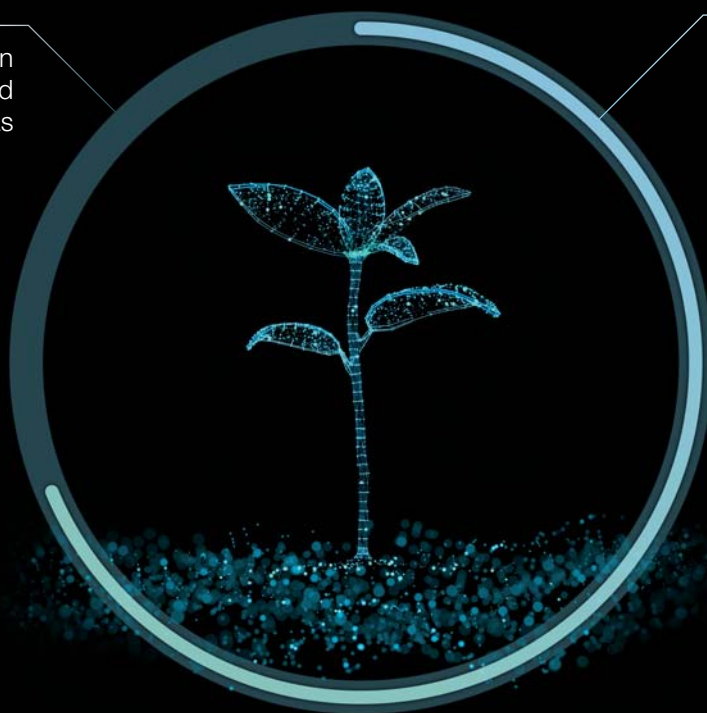
---

## Uso sostenible de los recursos

Componentes con regulación de velocidad que protegen las piezas

El ahorro anual por cada equipo corresponde a

la absorción de CO<sub>2</sub> de 80 árboles



La sostenibilidad es, junto a la digitalización, el tema principal de la agenda global. Por ello, resulta necesario para las empresas encontrar soluciones viables para compatibilizar las directrices políticas con el aumento de los precios de la electricidad y las crecientes necesidades energéticas.

Cada vez más, la sostenibilidad de una empresa influye en la decisión de compra de los clientes.

Es tiempo de actuar. Estamos preparados. ¿Y usted?



# Un 75%

de ahorro de energía

por cada refrigerador Blue e+

# Sostenibilidad comprobada.

## La tecnología Blue e+

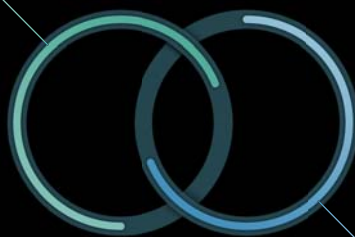
En 2015 Rittal lanzó al mercado la serie de refrigeradores para armarios de distribución más eficiente, la Blue e+, y desde entonces no ha dejado de perfeccionarla. El ahorro de energía en comparación con los sistemas de refrigeración convencionales es de un 75% por término medio, contribuyendo a una significativa reducción de las emisiones de CO<sub>2</sub>.

La tecnología Blue e+ se caracteriza, además, por ser una tecnología única en el mundo, por alargar la vida útil de los componentes instalados gracias a la minimización de las variaciones de temperatura, por su posibilidad de aplicación en todo el mundo y por su integración en el IoT. Para alcanzar la revolucionaria eficiencia energética es decisiva la innovadora tecnología híbrida: dos circuitos de refrigeración paralelos que funcionan por separado o juntos en función de la diferencia de temperatura:

La singularidad de la tecnología Blue e+ aprovecha la fuerza simbiótica de un circuito de refrigeración pasivo y uno activo. Dos circuitos capaces de adaptarse siempre de forma perfecta y con la máxima eficiencia a las condiciones ambientales.

**Encontrará más información en:**  
[www.rittal.es/huellaCO2](http://www.rittal.es/huellaCO2)

Climatización pasiva:  
Heat Pipe, disipa el calor del armario de distribución en cuanto la temperatura ambiente se encuentra por debajo del punto de consigna



Climatización activa:  
Componentes de velocidad controlada para una refrigeración en función de las necesidades

### Sus beneficios:

- Mayor eficiencia: Un promedio del 75% de ahorro de energía por equipo Blue e+
- Mayor flexibilidad: Para cualquier aplicación, cualquier entorno y cualquier rango de potencia
- Mayor seguridad: Máxima fiabilidad, escasos requerimientos de mantenimiento y listos para su uso
- Mayor simplicidad: Fácil planificación, operación y montaje



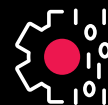
# Nuevo: Blue e+ S, sostenibilidad para el rango de potencia de hasta 1000 W



Nuevos refrigeradores Blue e+: Más sostenibilidad para el rango de potencias de 300 – 1000 W. Con un nuevo diseño, funciones inteligentes y procesos más rápidos gracias al concepto Smart Service.



Más sostenible gracias a la elevada eficiencia energética y al bajo potencial de calentamiento global



Mejor gracias a la conexión digital a través de la monitorización inteligente, la interfaz IoT y la aplicación Scan & Service



Más flexible gracias a la capacidad multi-voltaje que permite su aplicación en todo el mundo



Más sencillo gracias a la facilidad y rapidez de acceso para el mantenimiento y servicio



Más rápido gracias a una óptima manipulación y un sencillo montaje



Más seguro gracias a la visualización mediante guías de luz led de los estados operativos modificados

Encontrará más información en:  
[www.rittal.com/blue\\_e\\_plus\\_s](http://www.rittal.com/blue_e_plus_s)



# Blue e+: Una tecnología sostenible para cualquier aplicación

Un refrigerador que se siente cómodo y fiable en todos los sectores. Los equipos Blue e+ pueden utilizarse en todos los sectores y entornos. Disponemos de soluciones eficientes para cualquier necesidad y cualquier aplicación:

- Amplio rango de potencias para cualquier necesidad de refrigeración de 0,3 a 5,8 kW
- Ejecución en chapa de acero para todas las típicas aplicaciones industriales
- Ejecución química y en acero inoxidable para condiciones ambientales adversas
- Robusta versión para exteriores con protección contra el vandalismo
- Aprobaciones internacionales y capacidad multi-voltaje garantizan la aplicación en todo el mundo



Ahorro de **1 t** de CO<sub>2</sub>  
por equipo/año –  
equivalente  
al CO<sub>2</sub> absorbido  
por una haya en  
**80 años**

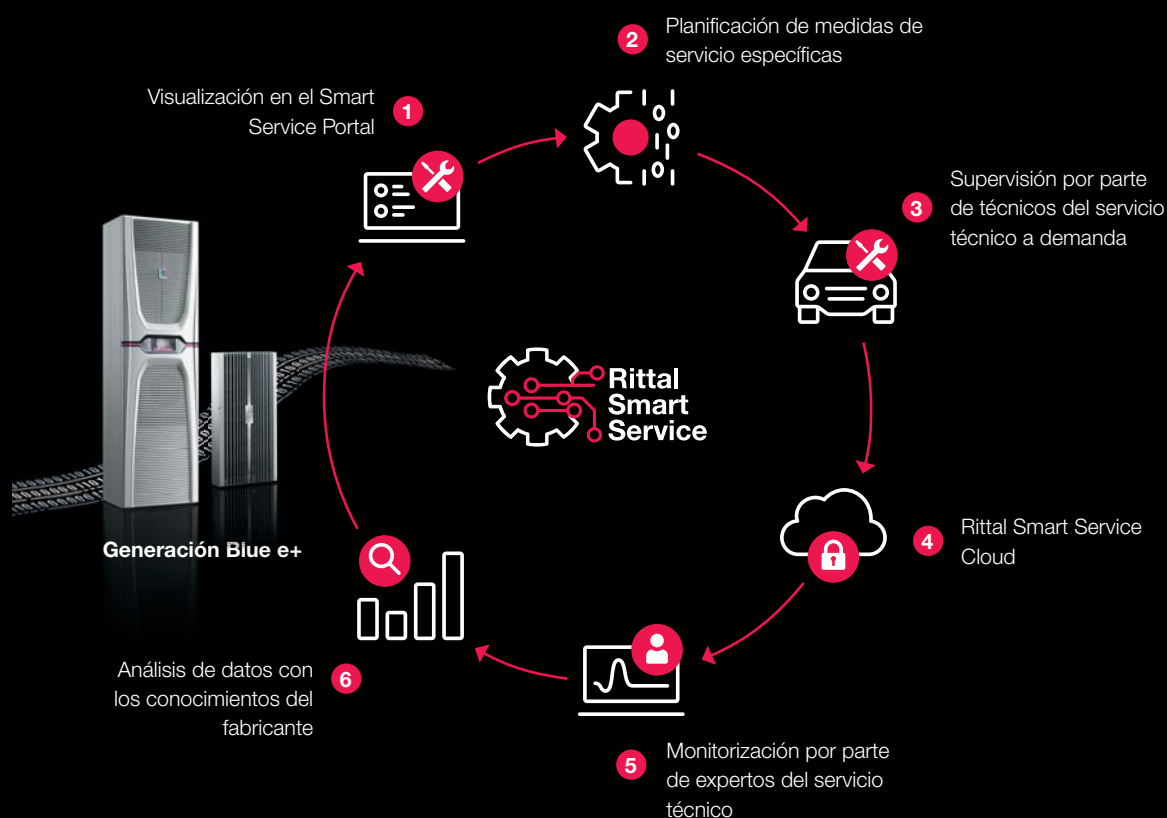


# Digitalización para procesos fluidos

Encontrará más información en:  
[www.rittal.es/smartservice](http://www.rittal.es/smartservice)

El concepto Smart Service de Rittal: Verificación en tiempo real de todos los refrigeradores conectados para un mantenimiento en base a las necesidades, una detección precoz de incidencias críticas y una disponibilidad máxima del sistema.

## Smart Service de Rittal



Disponible en  
App Store y en Google Play



Available on the  
App Store

GET IT ON  
Google Play



**Scan & Service App:** Acceso directo para un mejor control y un manejo más sencillo del refrigerador.

**Interfaz IoT:** Conexión en red inteligente de las soluciones de refrigeración o sensores de Rittal para la monitorización de las condiciones ambientales.

Ref.	Potencia total de refrigeración L35 L35	Tensión 50/60 Hz	Dimensiones [mm]			Tipo de montaje		
			Anchura	Altura	Profundidad	Montaje exterior	Montaje parcial	Montaje interior
<b>Blue e+ S chapa de acero*</b>								
3178.800	300 W	110 - 240 V, 1~	300	570	159	■		■
3178.801	300 W	110 - 240 V, 1~	300	570	159	■		■
3179.800	520 W	110 - 240 V, 1~	300	570	199	■		■
3179.801	520 W	110 - 240 V, 1~	300	570	199	■		■
3184.800	1.000 W	110 - 240 V, 1~	400	950	196	■		■
3184.840	1.000 W	380 - 480 V, 2~	400	950	196	■		■

<b>Blue e+ chapa de acero*</b>								
3185.830	1.600 W	110 - 240 V, 1~ 380 - 480 V, 3~	400	950	310	■	■	■
3186.930	2.000 W	110 - 240 V, 1~ 380 - 480 V, 3~	450	1600	294	■	■	■
3187.930	2.600 W	110 - 240 V, 1~ 380 - 480 V, 3~	450	1600	294	■	■	■
3188.940	4.200 W	380 - 480 V, 3~	450	1600	393	■	■	
3189.940	5.800 W	380 - 480 V, 3~	450	1600	393	■	■	

<b>Blue e+ acero inoxidable*</b>								
3185.530	1.600 W	110 - 240 V, 1~ 380 - 480 V, 3~	400	950	310	■	■	■
3186.630	2.000 W	110 - 240 V, 1~ 380 - 480 V, 3~	450	1600	294	■	■	■
3187.630	2.600 W	110 - 240 V, 1~ 380 - 480 V, 3~	450	1600	294	■	■	■
3188.640	4.200 W	380 - 480 V, 3~	450	1600	393	■	■	
3189.640	5.800 W	380 - 480 V, 3~	450	1600	393	■	■	

<b>Blue e+ ejecución química*</b>								
3185.835	1.600 W	110 - 240 V, 1~ 380 - 480 V, 3~	400	950	310	■	■	■
3186.935	2.000 W	110 - 240 V, 1~ 380 - 480 V, 3~	450	1600	294	■	■	■
3187.935	2.600 W	110 - 240 V, 1~ 380 - 480 V, 3~	450	1600	294	■	■	■
3188.945	4.200 W	380 - 480 V, 3~	450	1600	393	■	■	
3189.945	5.800 W	380 - 480 V, 3~	450	1600	393	■	■	

<b>Blue e+ exterior**</b>								
3185.330	1.500 W	110 - 240 V, 1~ 380 - 480 V, 3~	467	1042	280	■	■	■
3186.330	2.000 W	110 - 240 V, 1~ 380 - 480 V, 3~	517	1692	260	■	■	■
3187.330	2.500 W	110 - 240 V, 1~ 380 - 480 V, 3~	517	1692	260	■	■	■
3188.340	3.800 W	380 - 480 V, 3~	517	1692	360	■	■	■
3189.340	5.000 W	380 - 480 V, 3~	517	1692	360	■	■	■

<b>Blue e+ montaje en el techo***</b>								
3185.730	1.300 W	110 - 240 V, 1~ 380 - 480 V, 3~	700	308	560	■		

\*Campo de temperatura de servicio: -20 °C - +60 °C | Grado de protección IP y UL tipo: IP 55, UL tipo 12 y 3R | Evaporador del agua de condensación integrado excepto en 3178.801 y 3179.801

\*\*Campo de temperatura de servicio: -30 °C - +60 °C | Grado de protección IP y UL tipo: IP 56, UL tipo 12, 3R y 4 Evaporador del agua de condensación integrado

\*\*\*Campo de temperatura de servicio: -20 °C - +60 °C | Grado de protección IP y UL tipo: IP 54, UL tipo 12 | Evaporador del agua de condensación disponible opcionalmente como accesorio

Datos técnicos: [www.rittal.es/refrigeradoresmurales](http://www.rittal.es/refrigeradoresmurales)  
 Software de cálculo para la climatización: [www.rittal.es/therm](http://www.rittal.es/therm)  
 Configuración de armarios de distribución: [www.rittal.es/configurador](http://www.rittal.es/configurador)

# Rittal – The System.

Faster – better – everywhere.

- Armarios de distribución
- Distribución de corriente
- Climatización
- Infraestructuras TI
- Software y servicios

Aquí encontrará los datos de contacto de las filiales Rittal en todo el mundo.



[www.rittal.com/contact](http://www.rittal.com/contact)

XWWW00246ES2204

ENCLOSURES

POWER DISTRIBUTION

CLIMATE CONTROL

IT INFRASTRUCTURE

SOFTWARE & SERVICES



FRIEDHELM LOH GROUP